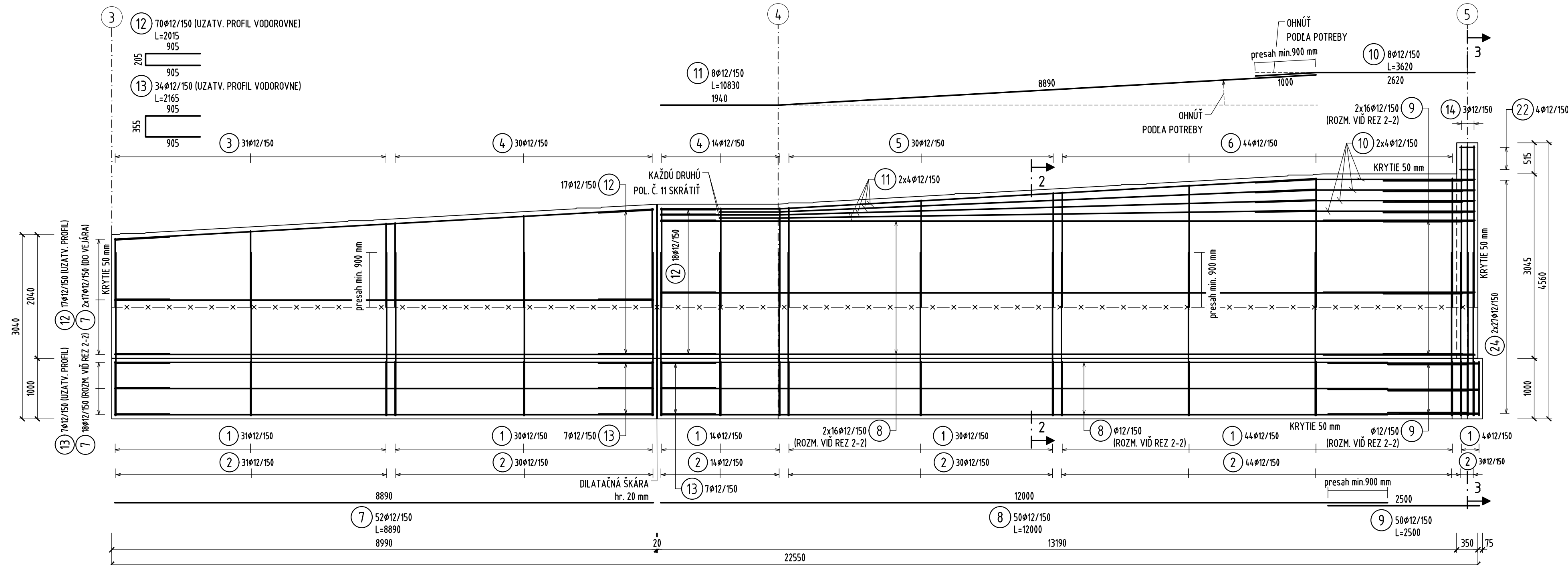
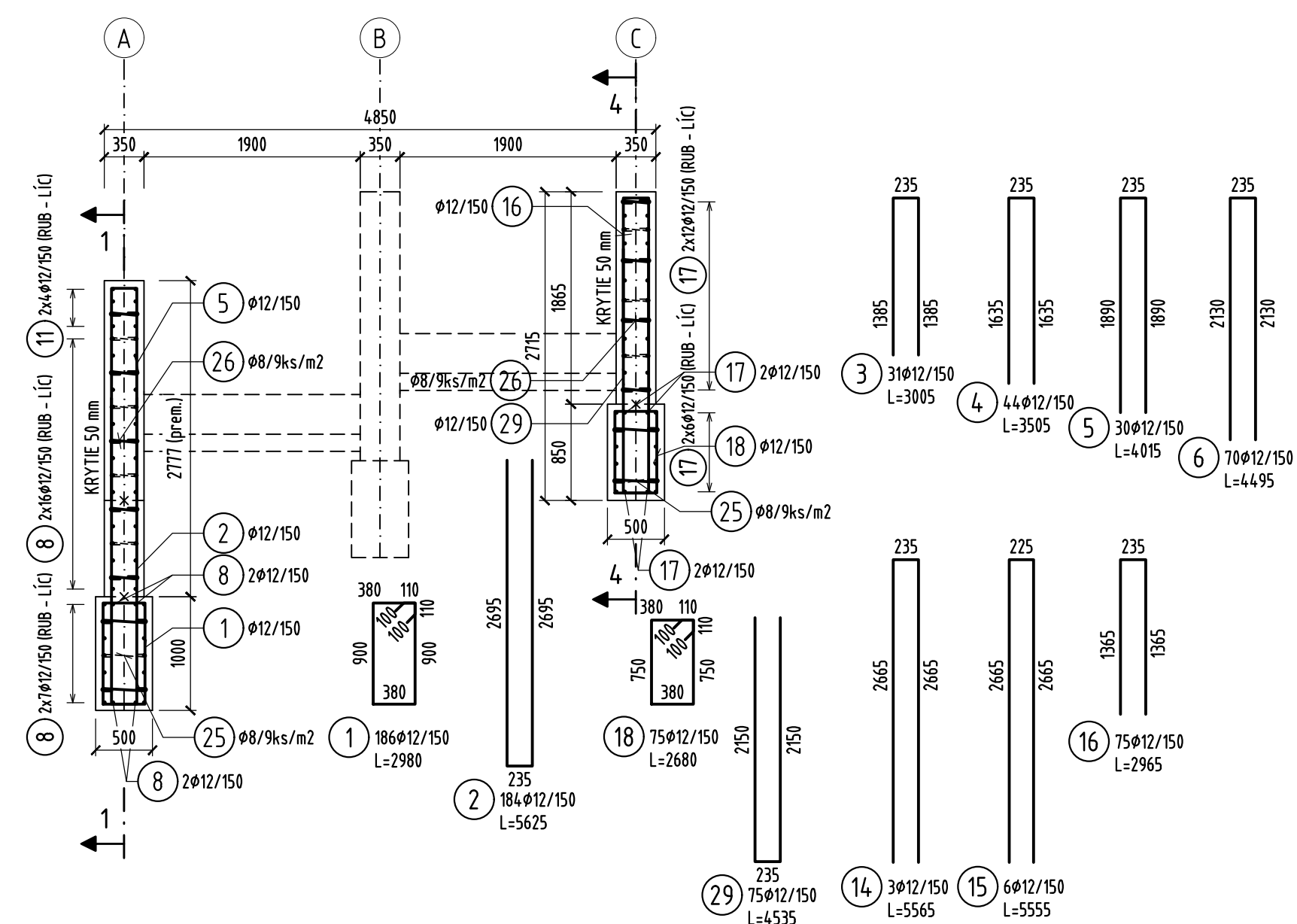


REZ "1-1" 1:50



REZ - "2-2" 1:50



REZ - "3-3" 1:50

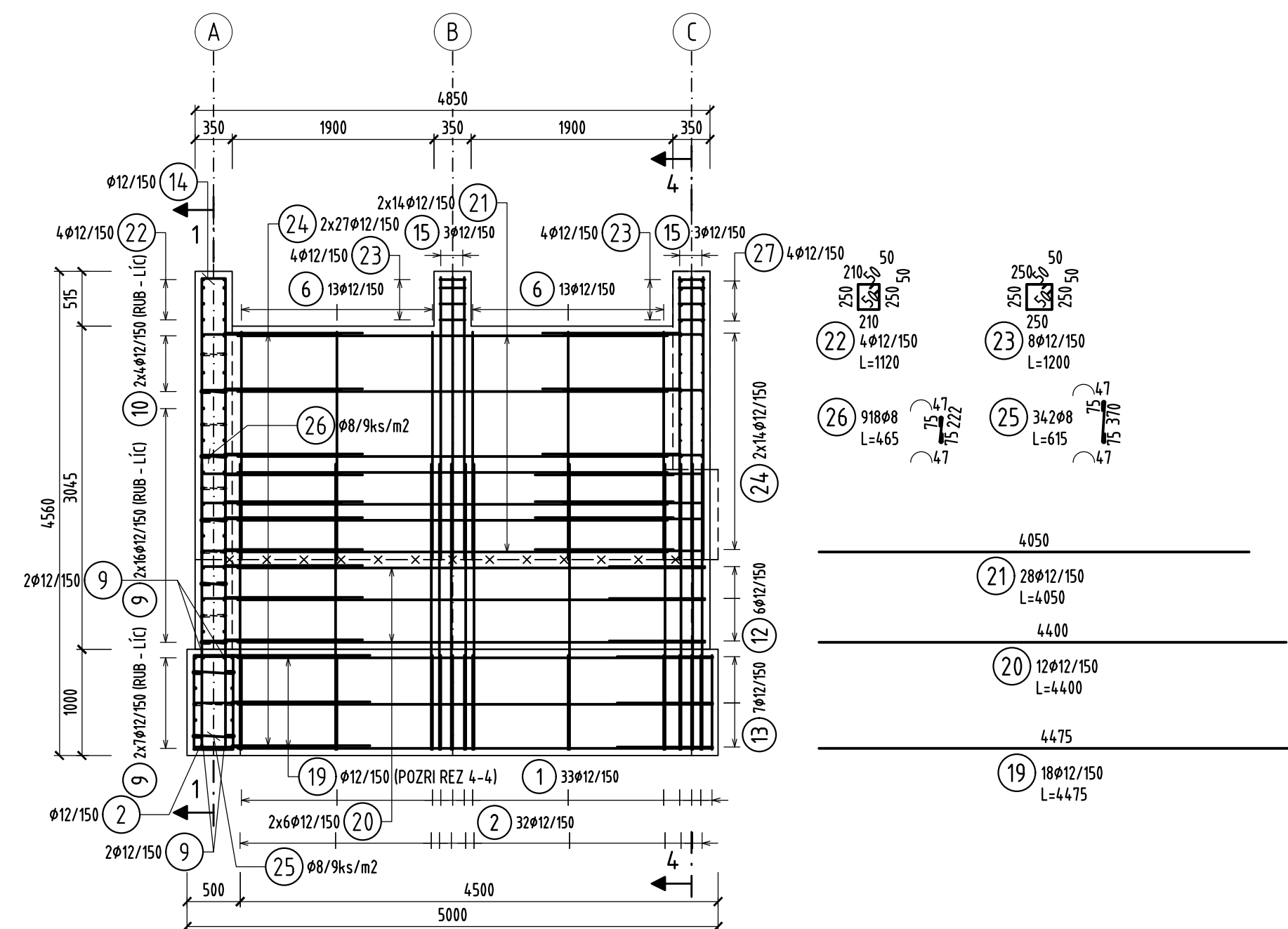
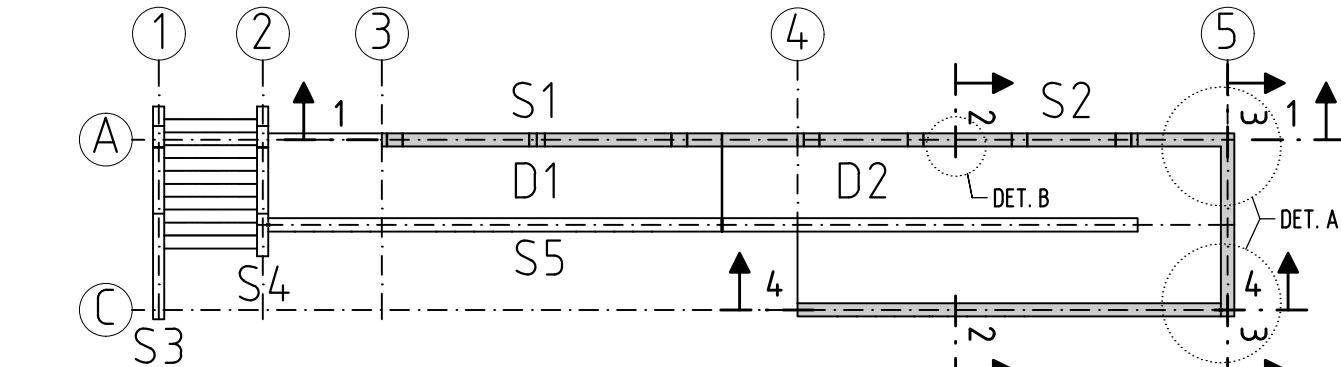
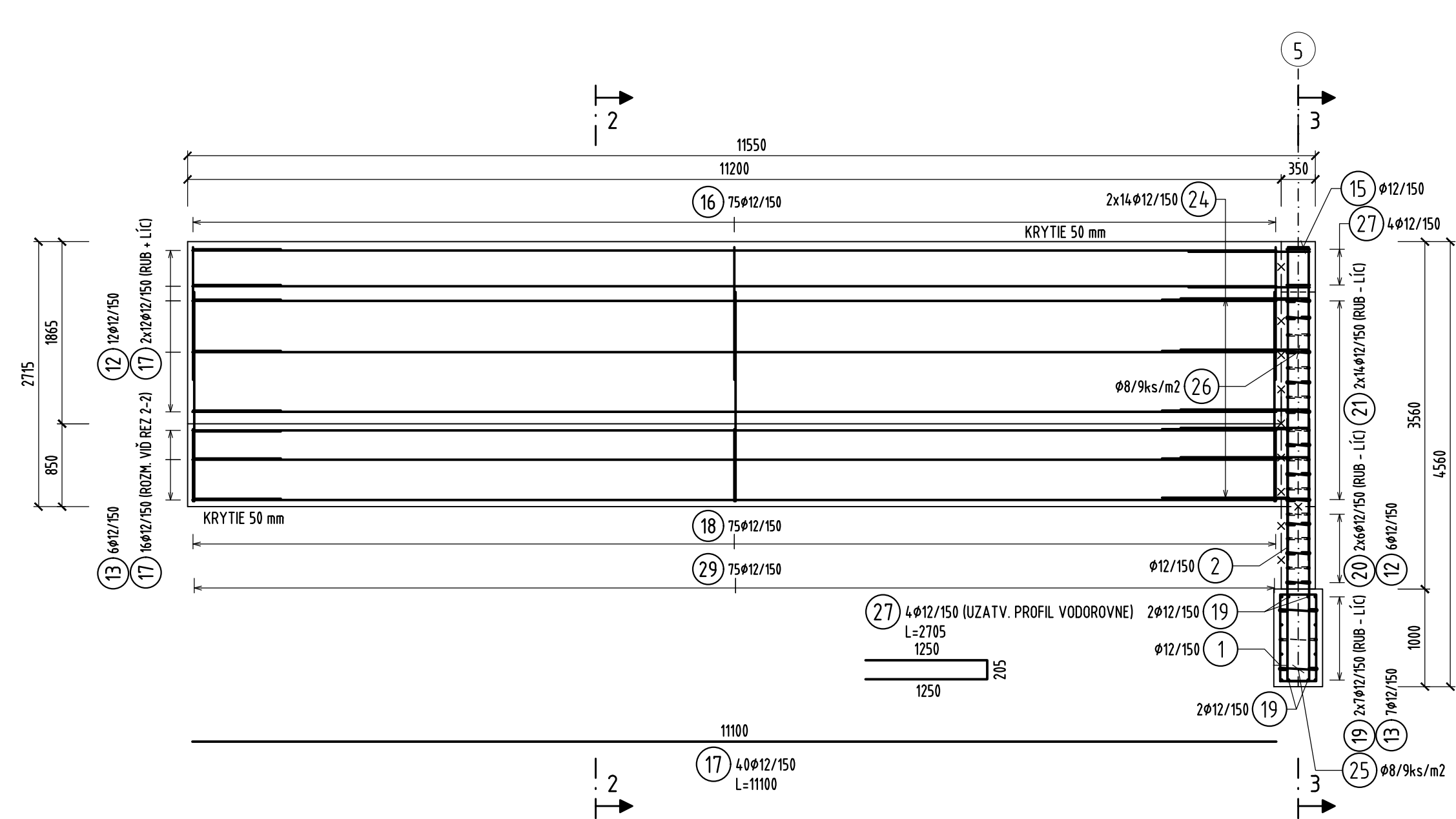


SCHÉMA KONŠTRUKČNÝCH
PRVKOV RAMPY 1:200



| VÝKAZ VYSTUŽE | | | | | | | |
|------------------------------------|----|-------|----------|-----|---------|----------|--------|
| císlo položky | Ø | ocel | délka/ks | ks | 8 | 12 | 16 |
| 1 | 12 | B500B | 2 980 | 186 | - | 554,280 | - |
| 2 | 12 | B500B | 5 826 | 186 | - | 1056,000 | - |
| 3 | 12 | B500B | 3 005 | 31 | - | 93,165 | - |
| 4 | 12 | B500B | 3 505 | 44 | - | 154,220 | - |
| 5 | 12 | B500B | 4 015 | 30 | - | 120,450 | - |
| 6 | 12 | B500B | 4 495 | 70 | - | 314,650 | - |
| 7 | 12 | B500B | 8 890 | 62 | - | 462,280 | - |
| 8 | 12 | B500B | 12 000 | 50 | - | 600,000 | - |
| 9 | 12 | B500B | 2 500 | 50 | - | 125,000 | - |
| 10 | 12 | B500B | 3 620 | 8 | - | 28,960 | - |
| 11 | 12 | B500B | 10 830 | 8 | - | 86,640 | - |
| 12 | 12 | B500B | 2 015 | 70 | - | 141,050 | - |
| 13 | 12 | B500B | 2 165 | 34 | - | 73,610 | - |
| 14 | 12 | B500B | 5 965 | 3 | - | 16,695 | - |
| 15 | 12 | B500B | 5 555 | 6 | - | 33,330 | - |
| 16 | 12 | B500B | 2 965 | 75 | - | 223,375 | - |
| 17 | 12 | B500B | 11 100 | 40 | - | 444,000 | - |
| 18 | 12 | B500B | 2 680 | 75 | - | 201,000 | - |
| 19 | 12 | B500B | 4 475 | 18 | - | 80,550 | - |
| 20 | 12 | B500B | 4 400 | 12 | - | 52,800 | - |
| 21 | 12 | B500B | 4 050 | 28 | - | 113,400 | - |
| 22 | 12 | B500B | 1 120 | 4 | - | 4,480 | - |
| 23 | 12 | B500B | 1 200 | 8 | - | 9,600 | - |
| 24 | 12 | B500B | 2 610 | 82 | - | 214,020 | - |
| 25 | 8 | B500B | 2 610 | 0 | 0,000 | - | - |
| 26 | 8 | B500B | 0,465 | 918 | 426,870 | - | - |
| 27 | 12 | B500B | 2 705 | 4 | - | 10,820 | - |
| 28 | 16 | B500B | 0,600 | 75 | - | - | 45,000 |
| 29 | 29 | B500B | 4 535 | 75 | - | 340,125 | - |
| Dělné výstuže podlaží (m) Ø | | | | | 426,870 | 5532,490 | 45,000 |
| Hmotnost (kg/m) | | | | | 0,394 | 8,887 | 1,576 |
| Celková hmotnost výstuže podlaží Ø | | | | | 168,351 | 4909,332 | 71,01 |
| Celková hmotnost výstuže (kg) | | | | | | 5148,693 | |


REZ - "4-4" 1:50



POZNÁMKY

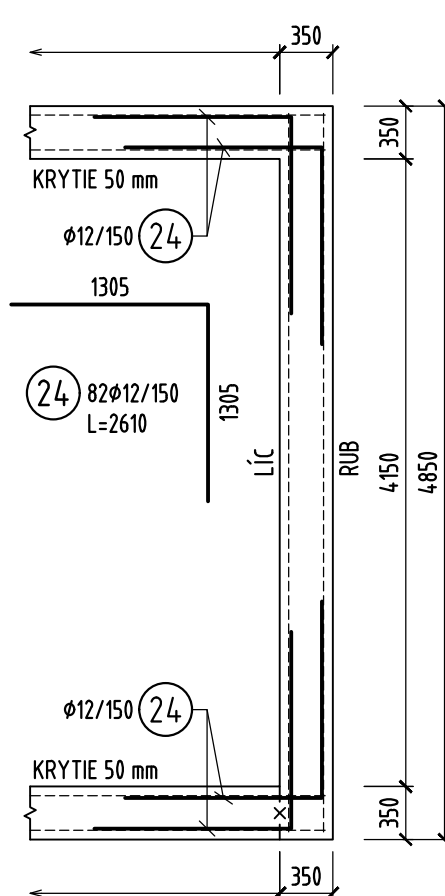
- 1) VÝSTUŽ, KTORÁ PRECHÁDZA PRACOVNOU ŠKÁROU, BUDE V MIESTE PRECHODU OPATRENÁ EPOXIDOVÝM NÁTEROM V DĹŽKE 50 mm NA OBOJE STRANY
- 2) VÝSTUŽ BUDE STYKOVANÁ PRESAHOM
- 3) V PRÍPADE POTREBY SKRÁTIŤ VÝSTUŽ
- 4) MINIMÁLNE VNÚTORNÉ ZAKRIVENIA PRUTOV

STN EN 1992-1-1, TABULKA 8.1N

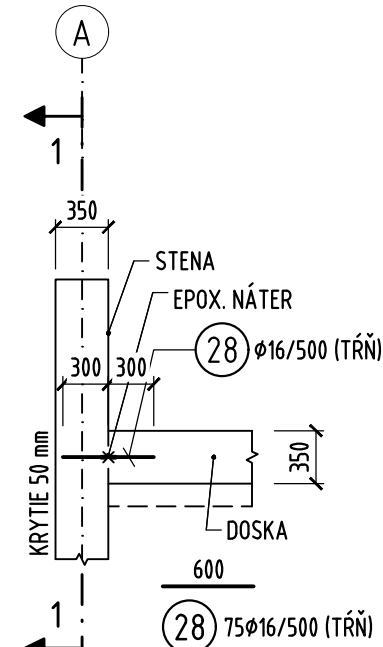
| PIERER PRÚTA | MINIMÁLNE VNÚTORNÉ PIERERY ZAKRIVENIA PRE OHYBY, HÁKY A SLUČKY |  |
|---------------------------|--|---|
| $\phi \leq 16 \text{ mm}$ | 4 ϕ | |
| $\phi > 16 \text{ mm}$ | 7 ϕ | |

VÝSTUŽ KÓTOVANÁ V mm NA VONKAJŠÍ POVRCH!

DET. A
ROZMIESTNENIE VÝSTUŽE NA
PREVIAZANIE ROHU STENY




DET. B
SPRIAHNUTIE STENA - DOSKA



POZNÁMKA: TRŇ OSÁDZAŤ DO STENY (PRED REALIZÁCIE DOSKY)

| | | | | |
|----------|--------------------|-------|--------|---------------|
| | | | | Císlo súpravy |
| | | | | |
| | | | | |
| | | | | |
| | | | | |
| Č. zmeny | Zodôvodnenie zmeny | Dátum | Podpis | |

| | | | | | |
|---|--|--|--|---|--|
| Objednávateľ | | Železnice Slovenskej republiky 813 61 BRATISLAVA, KLEMEŇOVA 8 | | Generálny projektant | |
|  | | | |  | |
| Číslo stavby | | Číslo zákazky | | Archívne číslo | |
| A23002 | | 22KE11001 | | 22KE11001-DSPRS | |

| | | | |
|---|--|---|--------------------------------------|
| Stavba Zriadenie železničnej zastávky Vranov nad Topľou-Juh, žkm 12,969 | |  Valbek SK, spol. s r.o., Eurovea Central 1 Pribrnova 4, 811 09 Bratislava | |
| Hlavný inžinier projektu Ing. Rastislav Tomko | Zodpovedný projektant PS/SO Ing. Ján Gajdoš | Navrhov. vypracoval Ing. Milan Magura | Kontroloval Dr. Ing. Ján Bušovský |
| Počet listov 10xA4 | Mierka 1:200/50 | Stupeň PD DSPRS | Dátum 07/2024 |
| Objekt / subor SO 33-01 Prístupová rampa a schodisko na železničné nástupište | | Číslo zakázky 22KE11001 Arch. číslo 22KE11001-DSPRS Časť dokumentácie E | |
| Názov prílohy Výkres betonárskej výstuže - stena S1, S2 | | Číslo prílohy 11 | |